

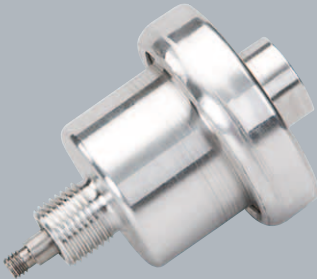
KH 50型短冲程缸

质量：0.13 kg
单向作用
最大压力负载：10 bar
最大冲程长度：8 mm
每冲程的空气消耗量（6 bar时）：
00.01 - 0.05 l
最大工作环境温度：80 °C

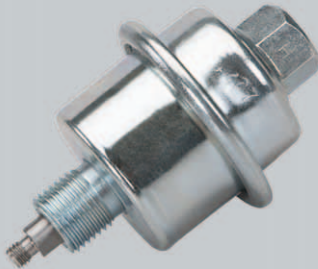
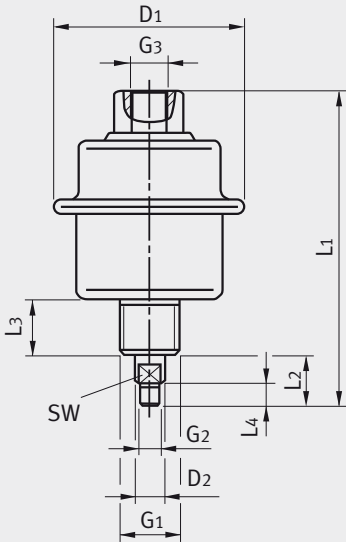
MH 50型中等冲程缸

质量：0.13 kg
单向作用
最大压力负载 10 bar
最大冲程长度20 mm
每冲程空气消耗量（6 bar 时）：0.01 -
0.12 l
最大工作环境温度：80 °C

外壳和特定的深拉板材部件镀锌。
活塞连杆使用铬镍合金制造。引导
轴套带有自润滑功能。
活塞连杆不可旋转，因为它和隔膜
有连接。

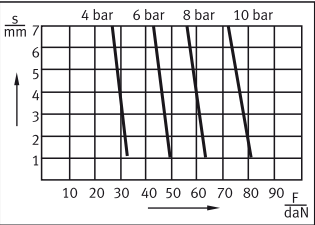


KH 50 (AL)

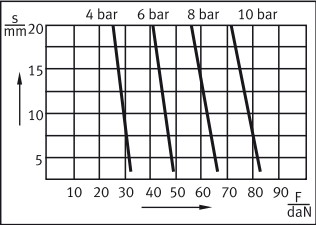


MH 50

KH 50型



MH 50型



技术数据										
型号	D1	D2	L1	L2	L3	L4	G1	G2	G3	SW
KH 50	51.5	8	73	12.5	15	6	M16 x 1.5	M6	G 1/8	6
MH 50	51	8	80	13.5	15	6	M16 x 1.5	M6	G 1/8	6